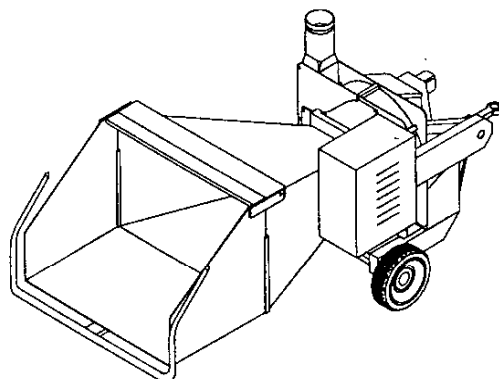
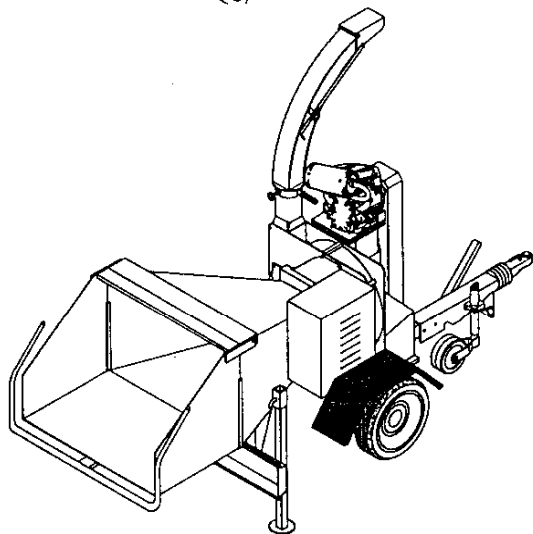
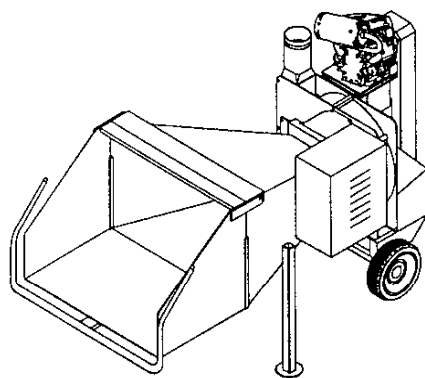
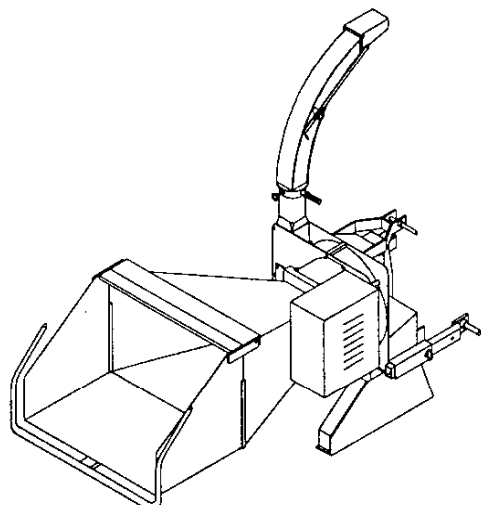


# pezzolato

## MANUALE RICAMBI

### TRITURATORE PZ 110<sup>mm</sup>



*Edizione : 03/2000*

PEZZOLATO Officine costruzioni meccaniche S.p.A.  
Tel (0175) 278077 - Fax (0175) 278 421  
12030 ENVIE ( CN ) - Via Provinciale Revello, n° 89

PZ 110 mm

MODO ORDINAZIONE RICAMBI

**pezzolato**

**Nell'ordinazione dei ricambi specificare il tipo di macchina e il numero di matricola, specificare inoltre la posizione, il numero di pagina, codice del particolare e la data di edizione del catalogo dei ricambi**

ESEMPIO : Trituratore PZ 110

**MATRICOLA** : CI 952

**Ricambio Pos 17 Pag 23 Libretto Edizione 05/99 :**

**Cilindro idraulico COD: 0404040004**

**Nell'ordinazione di un singolo componente di un cilindro idraulico specificare al termine del suo codice una delle seguenti lettere, secondo le proprie richieste :**

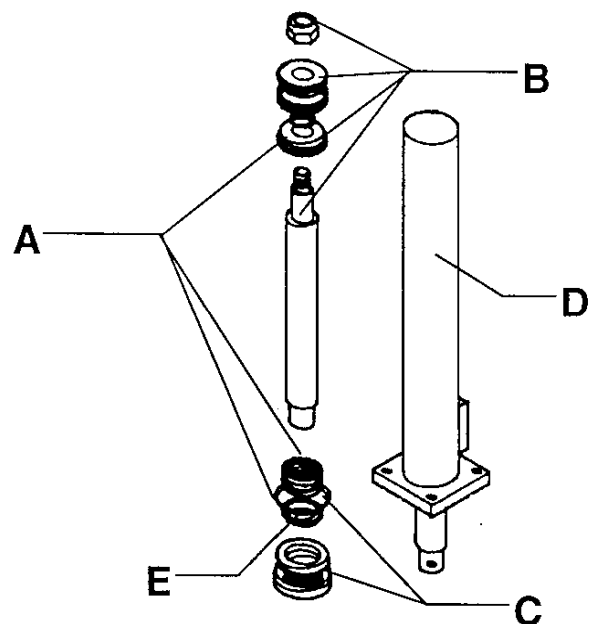
A = Set di guarnizioni completa cilindro

B = Stelo completo di guarnizioni

C = Ghiera completa di guarnizioni

D = Camicia

E = Guarnizioni per ghiera



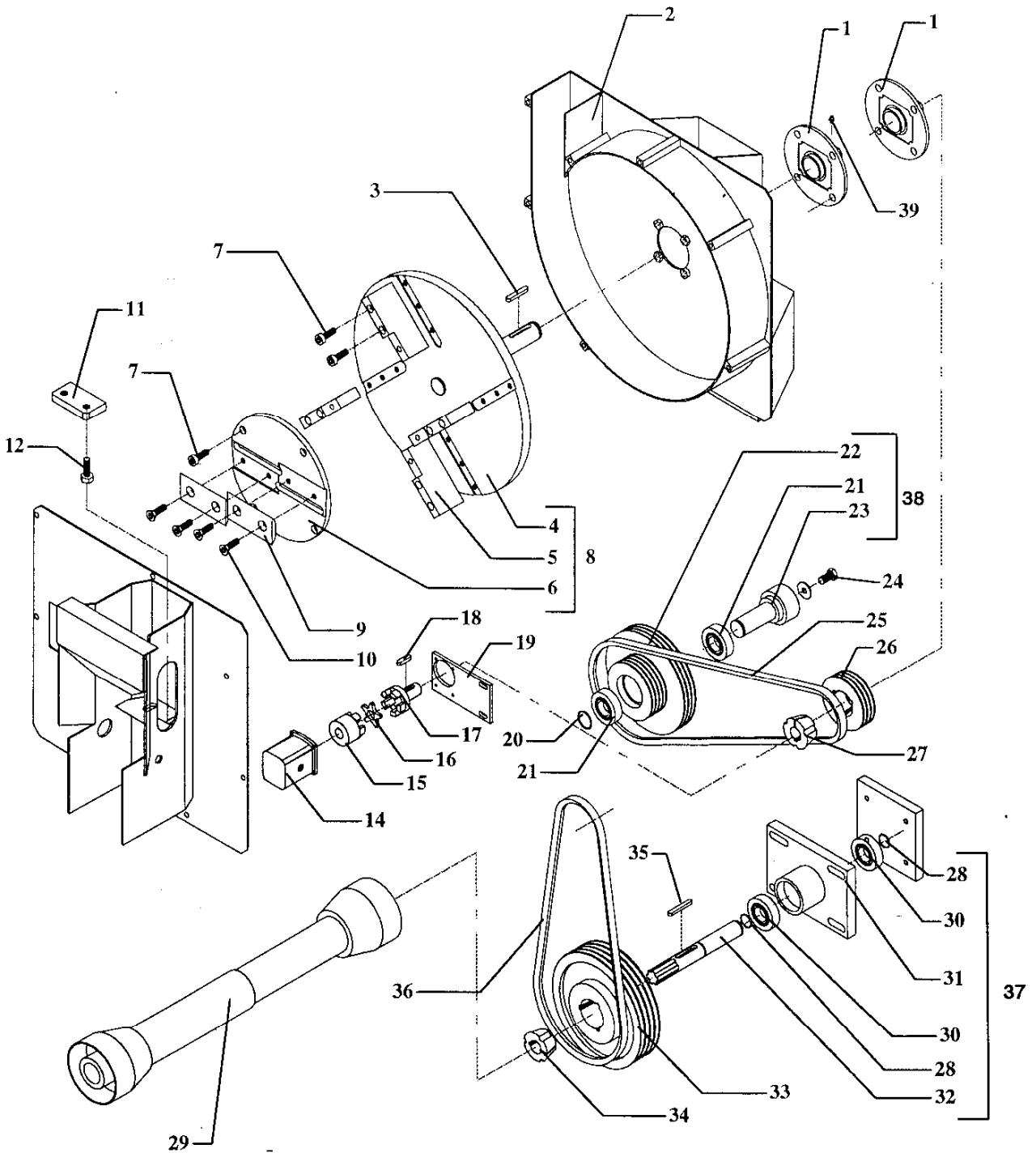
**ESEMPIO : Set completo di guarnizioni per cilindro idraulico COD 0404040015 Richiedere : COD : 0404040015A**

GRUPPO VOLANO Vers. P.D.F.-----	Pag.	3-4
GRUPPO VOLANO Vers. Motore superiore HONDA e LOMBARDINI-----	Pag.	5-6
GRUPPO VOLANO Vers. Motore laterale HONDA e LOMBARDINI-----	Pag.	7-8
GRUPPO PULEGGIA CENTRIFUGA PAF 104 e PAF 101/F-----	Pag.	9-10
GRUPPO RULLI DI ALIMENTAZIONE-----	Pag.	11-12
CONVOGLIATORE DI SCARICO-----	Pag.	13-14
COMPLESSIVO MACCHINA-----	Pag.	15-16
ALLESTIMENTI MACCHINA-----	Pag.	17-18
IMPIANTO IDRAULICO -----	Pag.	19-20

PZ 110 mm

GRUPPO VOLANO Vers. P.D.F.

pezzolato



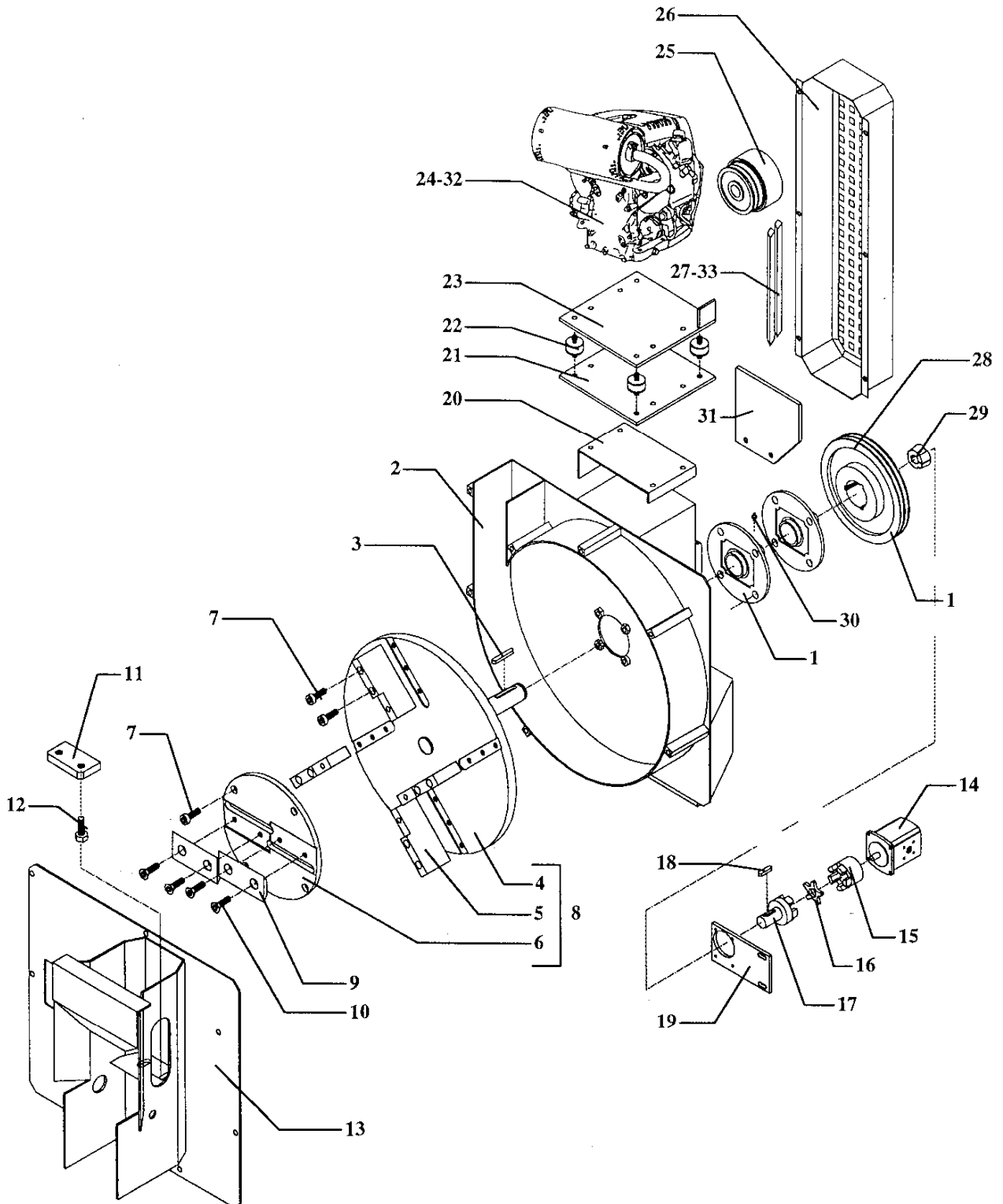
**PZ 110 mm****DISTINTA RICAMBI GRUPPO VOLANO  
Vers. P.D.F.**

POS	DENOMINAZIONE	CODICE
1	Supporto UCFC 208	0230540001
2	Struttura	
3	Chiavetta ribassata 10x5 L=79	0305999017
4	Volano portaventole + albero PZ110	3053900003
5	Ventola PZ110	3052010031
6	Volano portacoltelli Pz110	3052010034
7	Vite T.C.E.I. M12 x 90	
8	Volano PZ110 completo	0723010033
9	Coltello PZ110	0704015201
10	Vite T.S.E.I. M12 x 30	
11	Controcoltello PZ110	0704015204
12	Vite T.E. M16 x 25	
13	Struttura anteriore	3052010013
14	Pompa PLP 10.4 DO-81E1	0418110013
15	Giunto lato pompa LP1 D.63	0225210010
16	Inserto elastico D.63	0225220010
17	Giunto x foro D.18 L=57.5	0225210020
18	Chiavetta 6 x 6 x 20	
19	Flangia supporto pompa	3052010048
20	Seeger 40 E	0234104000
21	Cuscinetto 6208 2RS	0229015007
22	Puleggia doppia	0798160009A
23	Albero supporto puleggia	0798160009B
24	Vite T.E. M16x40	
25	Cinghia SPA 1000	0217111000
26	Puleggia x B.C. D.125 3 SPA	0231102328
27	Bussola conica 5030 D.30 CH10	0231090001
28	Seeger 35 E	0234103500
29	Cardano 7.103041CE007098 L=41	0228103103
30	Cuscinetto 6007 2RS	0229015003
31	Piastra supporto codolo	0798170012B
32	Codulo supporto puleggia	0798170012A
33	Puleggia x B.C. D.280 4 SPA	0231102456
34	Bussola conica D.35	0231090835
35	Chiavetta 10x8x55	
36	Cinghia SPA 1232	0217111232
37	Supporto completo puleggia tendicinghia	0798170012
38	Puleggia di rinvio completo	0798160009
39	Ingrassatore M6	

PZ 110 mm

GRUPPO VOLANO Vers.Mot. superiore  
HONDA e LOMBARDINI

pezzolato



PZ 100 mm

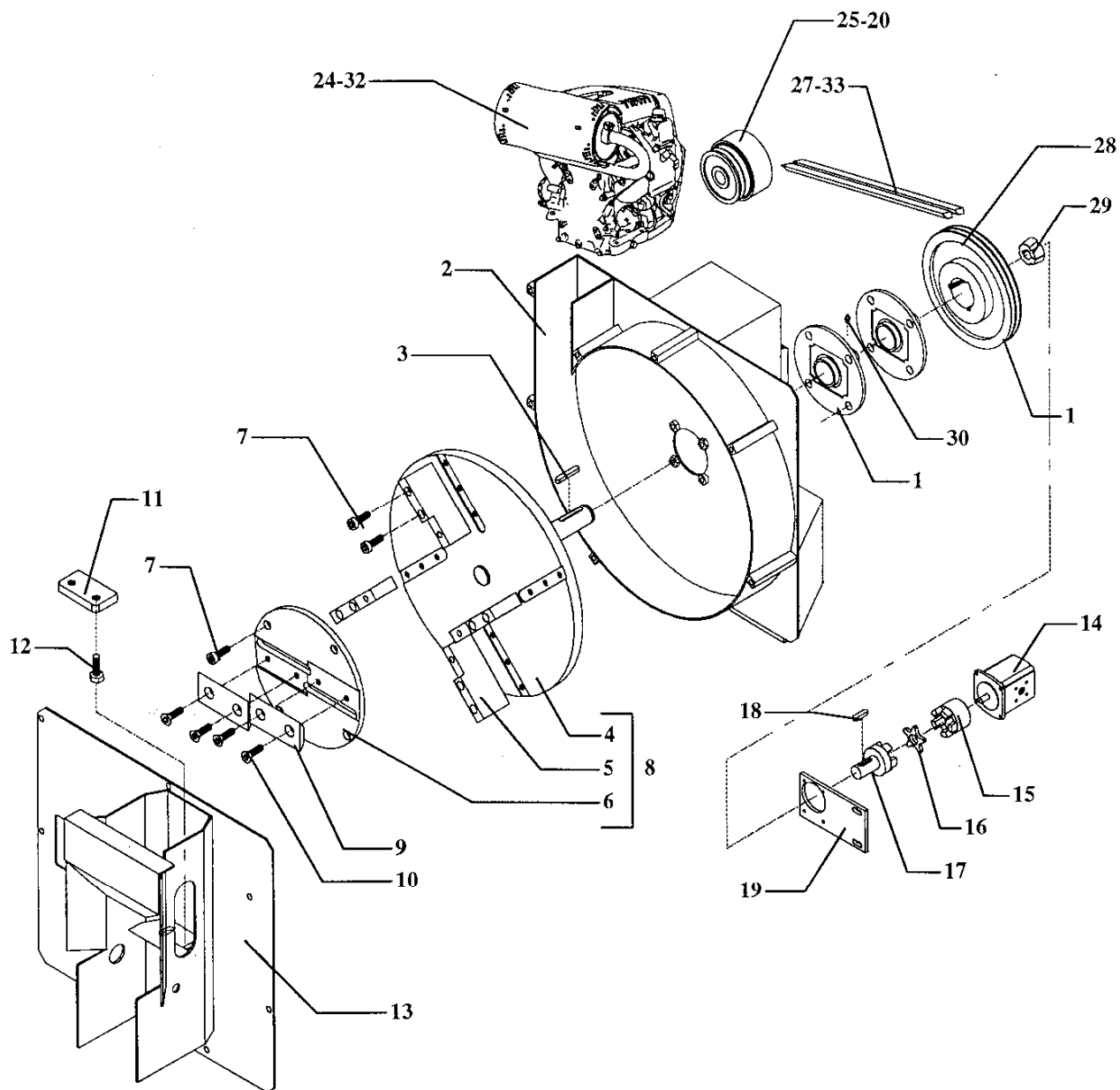
**DISTINTA RICAMBI GRUPPO VOLANO**  
**Vers.motore HONDA e LOMBARDINI**


POS	DENOMINAZIONE	CODICE
1	Supporto UCFC 208	0230540001
2	Struttura	
3	Chiavetta ribassata 10x5 L=79	0305999017
4	Volano portaventole + albero PZ110	3053900003
5	Ventola PZ110	3052010031
6	Volano portacoltelli Pz110	3052010034
7	Vite T.C.E.I. M12 x 90	
8	Volano PZ110 completo	0723010033
9	Coltello PZ110	0704015201
10	Vite T.S.E.I. M12 x 30	
11	Controcoltello PZ100	0704015202
12	Vite T.E. M12 x 20	
13	Struttura anteriore	
14	Pompa PLP 10.2 DO-81E1	0418110007
15	Giunto lato pompa LP1 D.63	0225210010
16	Inserto elastico D.63	0225220010
17	Giunto x foro D.18 L=57.5	0225210020
18	Chiavetta 6 x 6 x 20	
19	Flangia supporto pompa	3052010048
20	Piastra tendicinghie supporto motore	3052010078
21	Contropiastra supporto motore HONDA	3052010072
22	Antivibrante D.50 H.30 60A MM10	0216000004
23	Piastra supporto motore HONDA	3052010040
24	Motore HONDA GX 390 (Vers. Motore HONDA)	0301050000
25	Puleggia centrifuga PAF 104 D.103 2 SPA	0231070003
26	Carter protezione cinghie	3052010077
27	Cinghie SPA 1400 (Vers. Motore HONDA)	0217111400
28	Puleggia x B.C. D.140 2 SPA	0231102232
29	Bussola conica 50.30 (20.20) D.30 CH10 (lavorata)	0231090001
30	Ingrassatore M6	
31	Carter	3052010076
32	Motore LOMBARDINI 6LD 435 (Vers. Motore LOMBARDINI)	0302050000
33	Cinghie SPA 1532 (Vers. Motore LOMBARDINI)	0217111532
34		
35		
36		
37		
38		
39		
40		
41		
42		

PZ 110 mm

GRUPPO VOLANO Vers.Mot. laterale  
HONDA e LOMBADINI

pezzolato





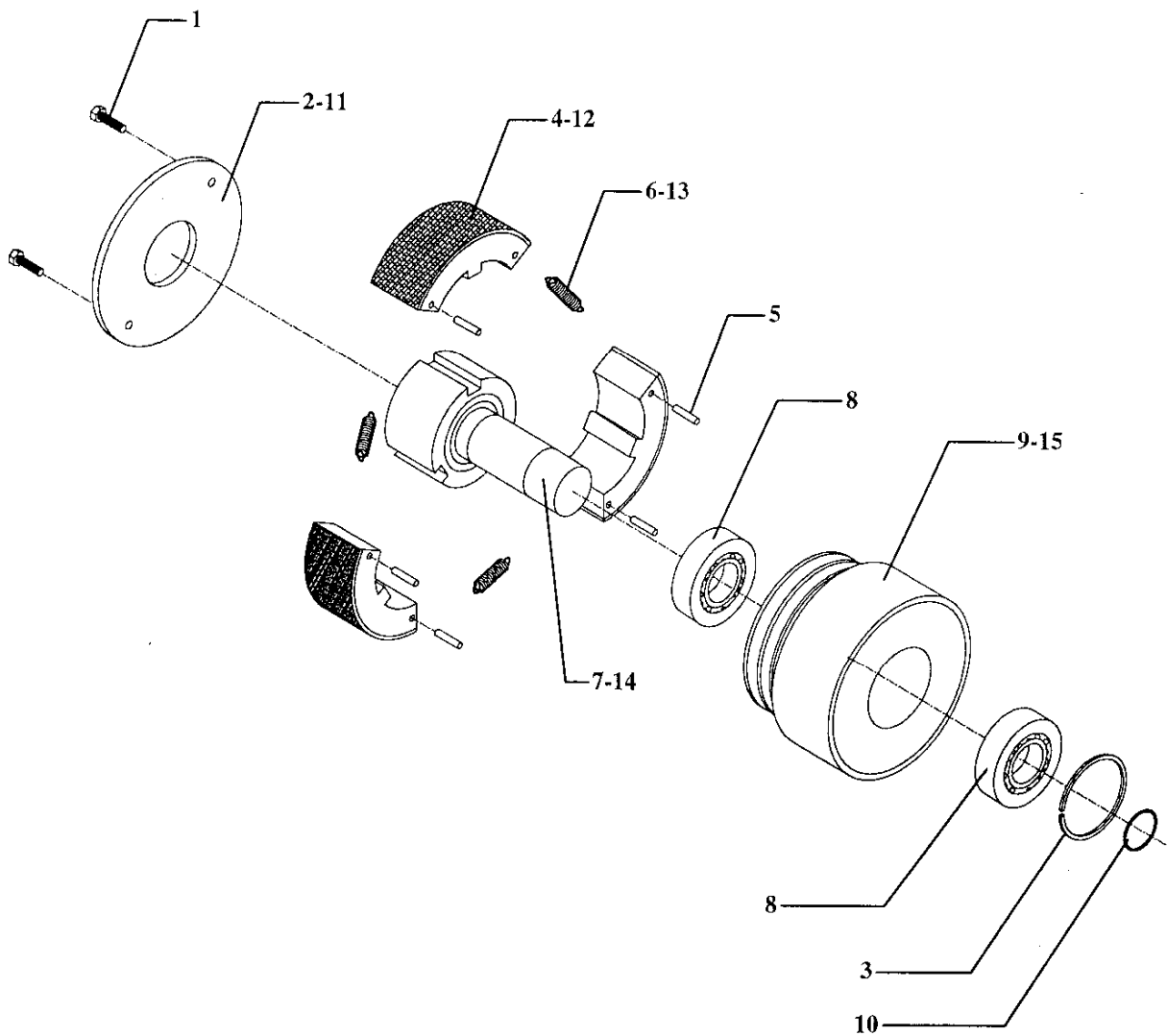
PZ 110 mm

DISTINTA RICAMBI GRUPPO VOLANO  
Vers.mot. laterale HONDA e LOMBARDINI

POS	DENOMINAZIONE	CODICE
1	Supporto UCFC 208	0230540001
2	Struttura	
3	Chiavetta ribassata 10x5 L=79	0305999017
4	Volano portaventole + albero PZ110	3053900003
5	Ventola PZ110	3052010031
6	Volano portacoltelli Pz110	3052010034
7	Vite T.C.E.I. M12 x 90	
8	Volano PZ110 completo	0723010033
9	Coltello PZ110	0704015201
10	Vite T.S.E.I. M12 x 30	
11	Controcoltello PZ110	0704015204
12	Vite T.E. M16 x 25	
13	Struttura anteriore	3052010013
14	Pompa PLP 10.4 DO-81E1	0418110013
15	Giunto lato pompa LP1 D.63	0225210010
16	Inserto elastico D.63	0225220010
17	Giunto x foro D.18 L=57.5	0225210020
18	Chiavetta 6 x 6 x 20	
19	Flangia supporto pompa	3052010048
20	Puleggia centrifuga PAF 101/F D.135 2 SPA ( Vers. HONDA)	0231070004
21		
22	Antivibrante D.50 H.30 60A MM10	0216000004
23		
24	Motore HONDA GX 620 ( Vers. Motore HONDA)	0301060000
25	Puleggia centrifuga PAF 135 D.135 3 SPA	0231070011
26		
27	Cinghie SPA 1600 ( Vers. Motore HONDA)	0217111600
28	Puleggia x B.C. D.180 2 SPA	0231102240
29	Bussola conica 50.30 (20.20) D.30 CH10 (lavorata)	0231090001
30	Ingrassatore M6	
31		
32	Motore LOMBARDINI LDW602 FOCS ( Vers. LOMBARDINI)	0302300000
33	Cinghie SPA 1882 ( Vers. Motore LOMBARDINI)	0217111882
34		
35		
36		
37		
38		
39		
40		
41		

PZ 110 mm

GRUPPO PULEGGIA CENTRIFUGA  
PAF104 E PAF 101/F



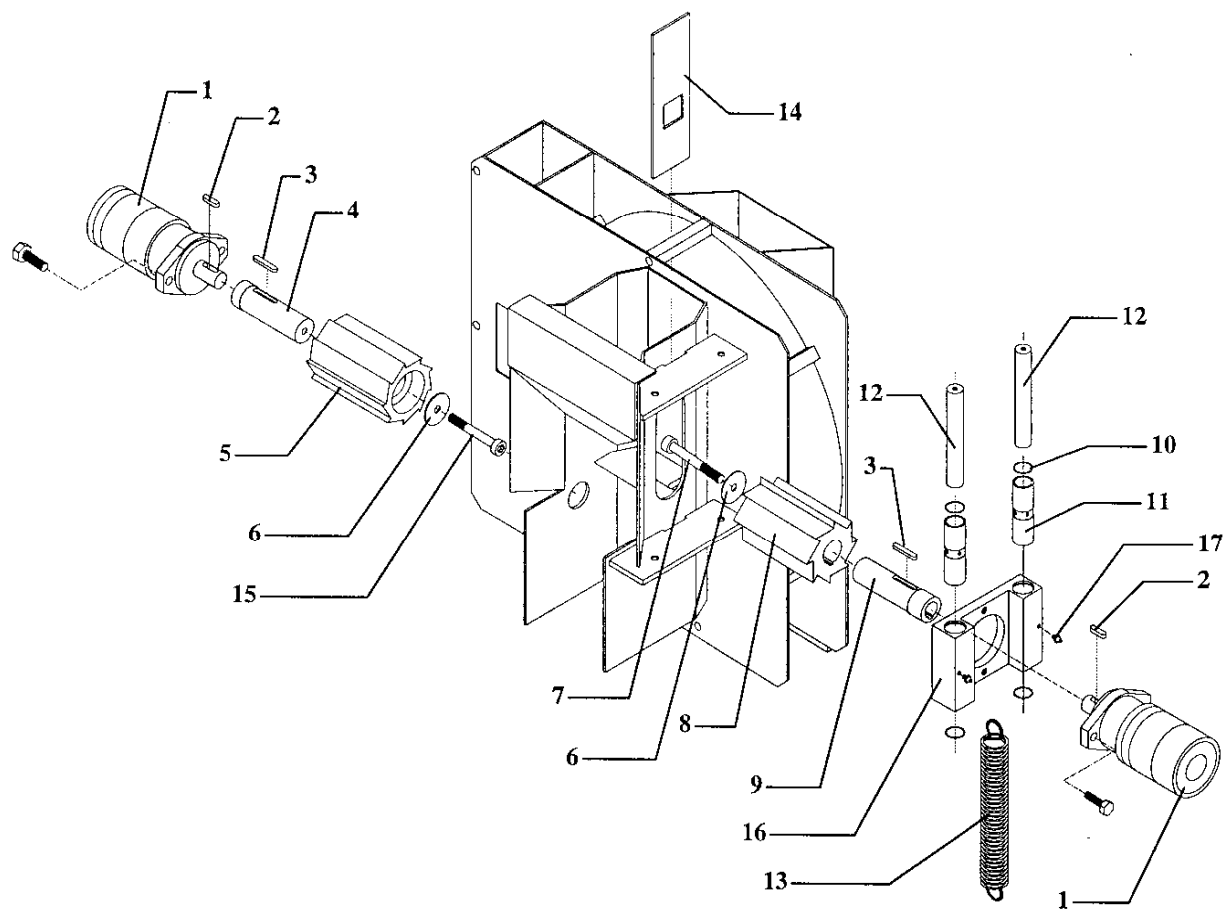
**PZ 110** mm**DISTINTA RICAMBI PULEGGIA  
CENTRIFUGA PAF 104 e PAF 101/F**The logo for Pezzolato, featuring the brand name in a stylized, lowercase font with a small graphic element above the 'o'.

POS	DENOMINAZIONE	CODICE
1	Vite T.E. M6 x 10	
2	Coperchio x PAF 104 1900105 x motore HONDA GX390	0231071012
3	Anello seeger I 68	0234206800
4	Ceppo frizione x PAF 104 1900205 (n°3) x HONDA GX390	0231071011
5	Spina elastica D.5 x 25 (n° 6)	
6	Molla x PAF 104 1900256 (n° 3) x motore HONDA GX390	0231071013
7	Mozzo x PAF 104 1900412 x motore HONDA GX390	0231071014
8	Cuscinetto SKF 6008 2RS	0229015012
9	Campana x PAF 104 1900520 x motore HONDA GX390	0231071015
10	Anello seeger E 40	0234104000
11	Coperchio x PAF 101/F 1900105 x motore HONDA GX 620	0231071012
12	Ceppo frizione x PAF 101/F 1900206 (n° 3) x HONDA GX 620	0231071016
13	Molla x PAF 101/F 1900257 (n° 3) x motore HONDA GX 620	0231071017
14	Mozzo x PAF 101/F 1900413 x motore HONDA GX 620	0231071018
15	Campana x PAF 101/F 1900357 x motore HONDA GX 620	0231071019

PZ 110 mm

GRUPPO RULLI DI ALIMENTAZIONE

pezzolato



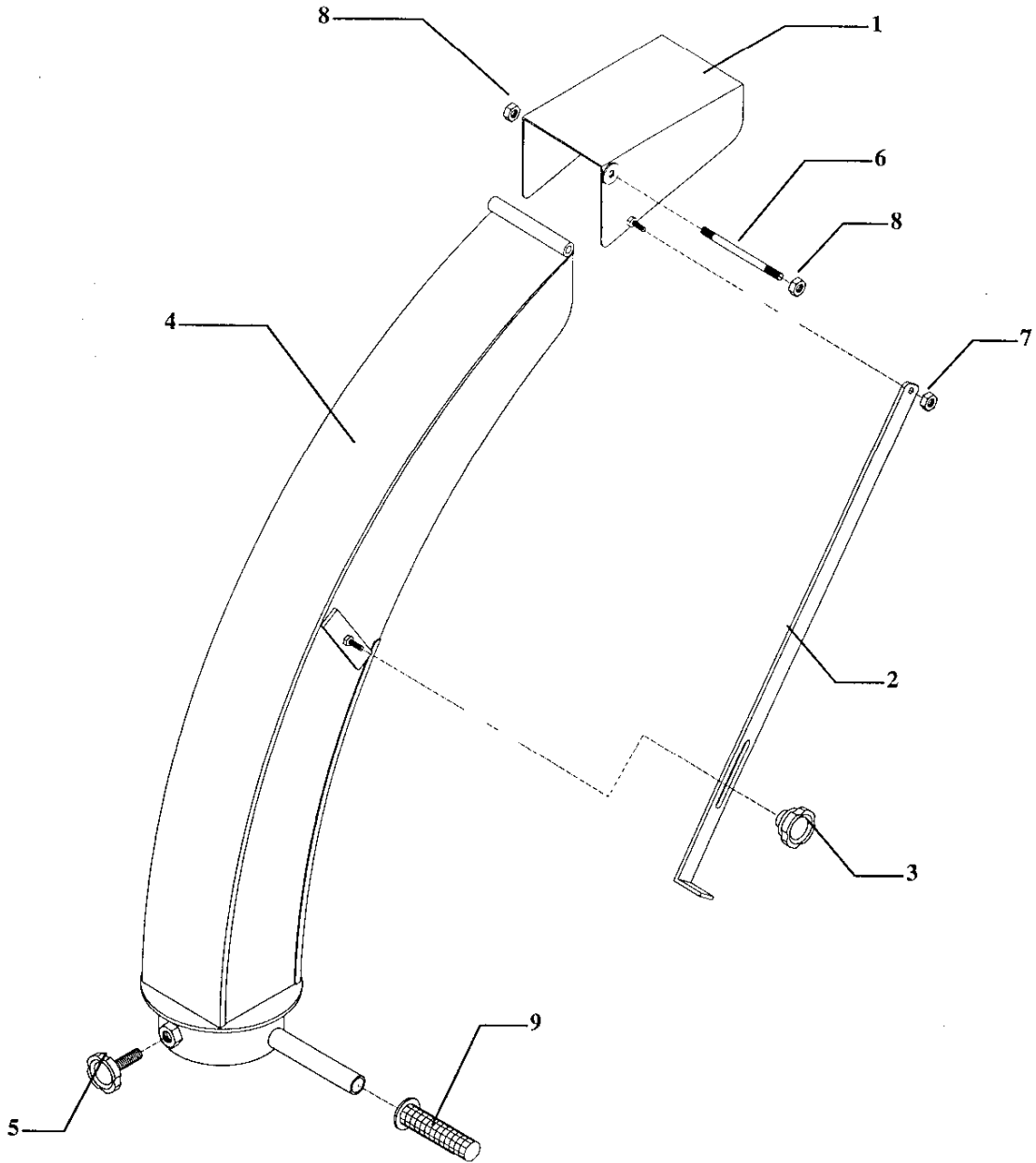
<b>PZ 110 mm</b>	<b>DISTINTA RICAMBI GRUPPO RULLI DI ALIMENTAZIONE</b>	
------------------	---	---

POS	DENOMINAZIONE	CODICE
1	Motore idraulico AR 100 NC 25	0414210001
2	Chiavetta 8x7x36	
3	Chiavetta 8 x 7 x 45	
4	Albero rullo fisso PZ110	0706520002
5	Rullo fisso PZ110	0708252003
6	Rondella Di.12 x De.48 + rondella Di.8	
7	Vite T.C.E.I. M8 x 135	
8	Rullo mobile PZ110	0708252002
9	Albero rullo mobile	0706520001
10	Anello seeger 32 I	0234203200
11	Boccola x supporto rullo mobile	0707000005
12	Albero cromato D.25 L=280	0716250001
13	Molla Dm.33 Df.6 Lp.220	0226010016
14	Guida di chiusura rullo mobile	3052010073
15	Vite T.C.E.I. M8 x 120	0719252002
16	Supporto rullo mobile PZ110	
17	Ingrassatore M6	

PZ 110 mm

GRUPPO CONVOGLIATORE DI  
SCARICO

pezzolato  
17



PZ 110 mm

**DISTINTA RICAMBI  
CONVOGLIATORE DI SCARICO**

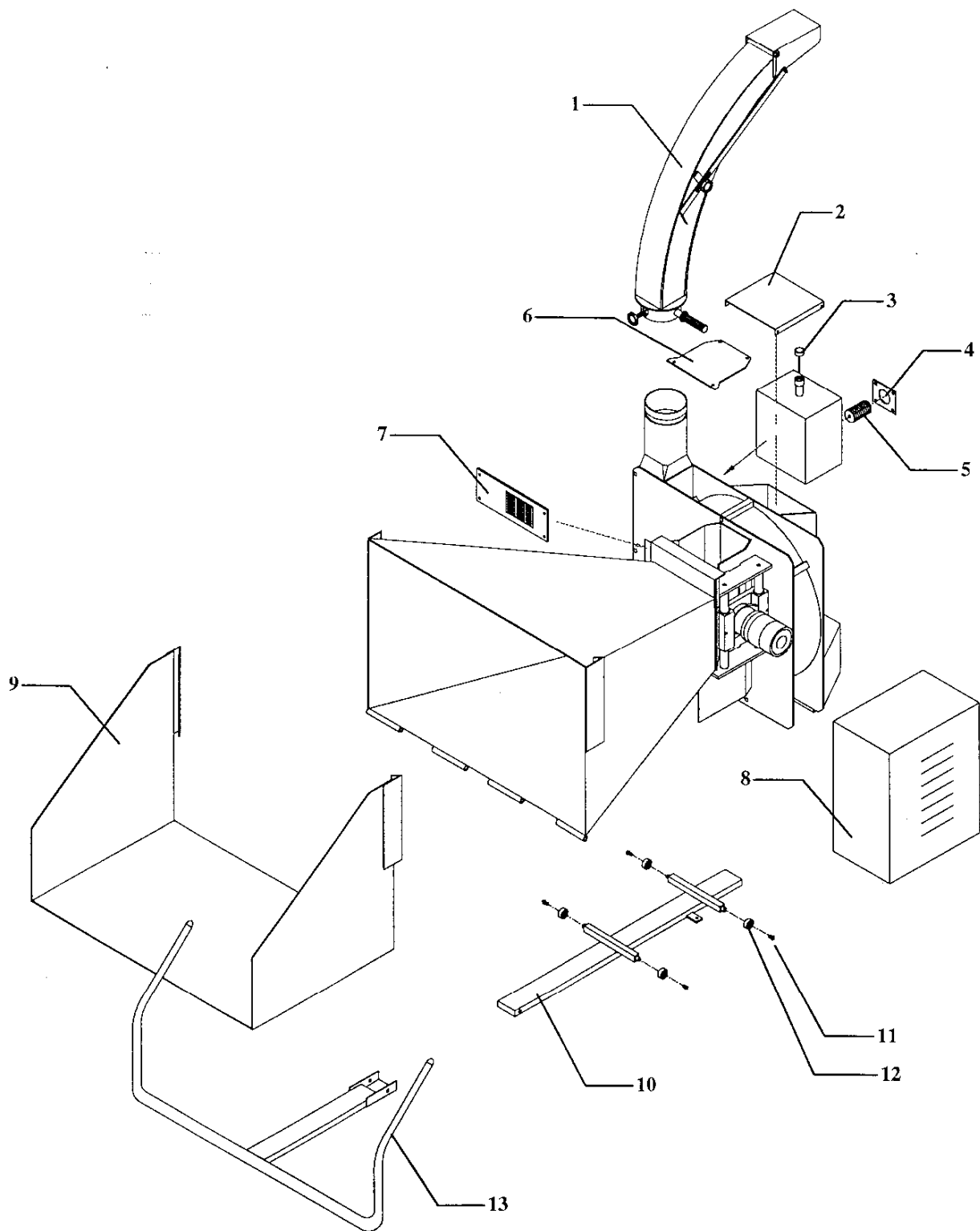


POS	DENOMINAZIONE	CODICE
1	Deflettore	3068020200
2	Leva di regolazione	3068020300
3	Volantino VL155/70 B-M10	0235100001
4	Condotto	3068020109
5	Volantino VL 155/40 P-M10x20	0235100013
6	Prigioniero M10 x 180	
7	Dado autobloccante M8	
8	Dado autobloccante M10	
9	Impugnatura PVC D.25/27	0235400001

PZ 110 mm

COMPLESSIVO MACCHINA

pezzolato



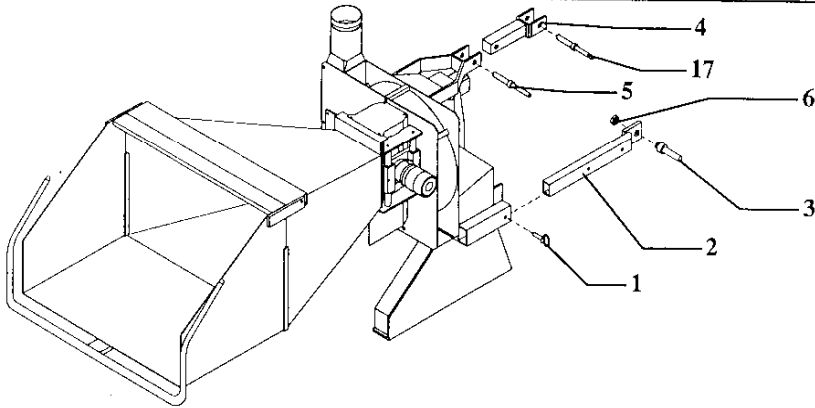


PZ 110 mm	<b>DISTINTA RICAMBI COMPLESSIVO MACCHINA</b>	
-----------	--	---

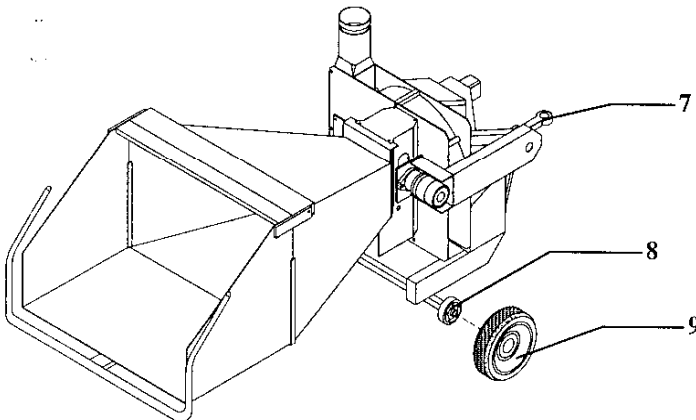
POS	DENOMINAZIONE	CODICE
1	Convogliatore di scarico completo PZ110	3052010085
2	Coperchio superiore	3052010010
3	Tappo olio MINITOR 1/2" TCF/Z3G	0255005004
4	Flangia porta filtro olio	3052010061
5	Filtro olio FAM 20.1305	0410300007
6	Carter superiore copri rulli	3052010074
7	Carter di accesso a coltelli	3053910008
8	Carter protezione rulli di alimentazione	3053910005
9	Tramoggia ribaltabile	3053910010
10	Carrello comando distributore	3053910002
11	Vite T.B.E.I. M8 x 16	
12	Cuscinetto SKF 6201 2Z	0229013005
13	Maniglia ribaltabile comando distributore	3053910001
14		
15		
16		
17		
18		

PZ 110 mm

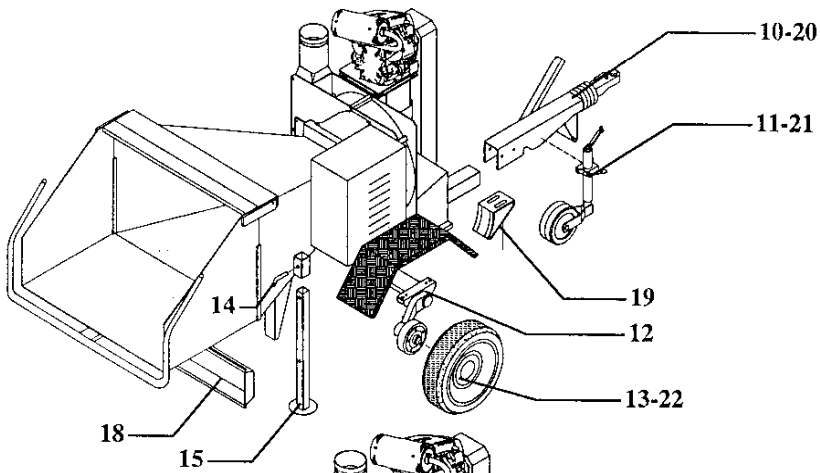
ALLESTIMENTI MACCHINA



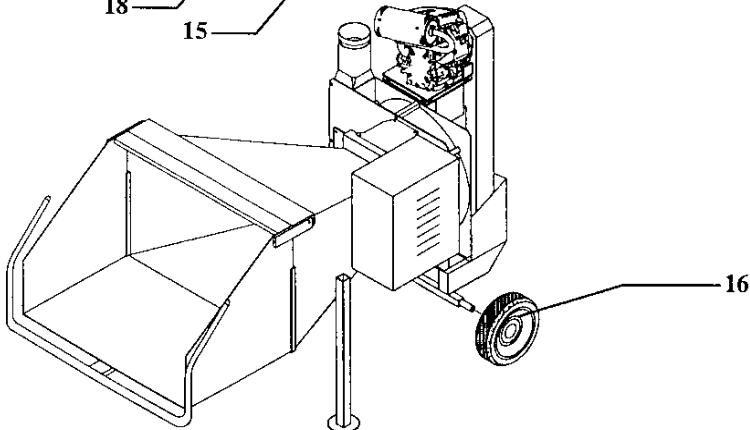
Versione P.d.F.



Versione P.d.F. 25 Km/h



Versione motore 80 Km/h



Versione motore spostamento manuale

PZ 110 mm

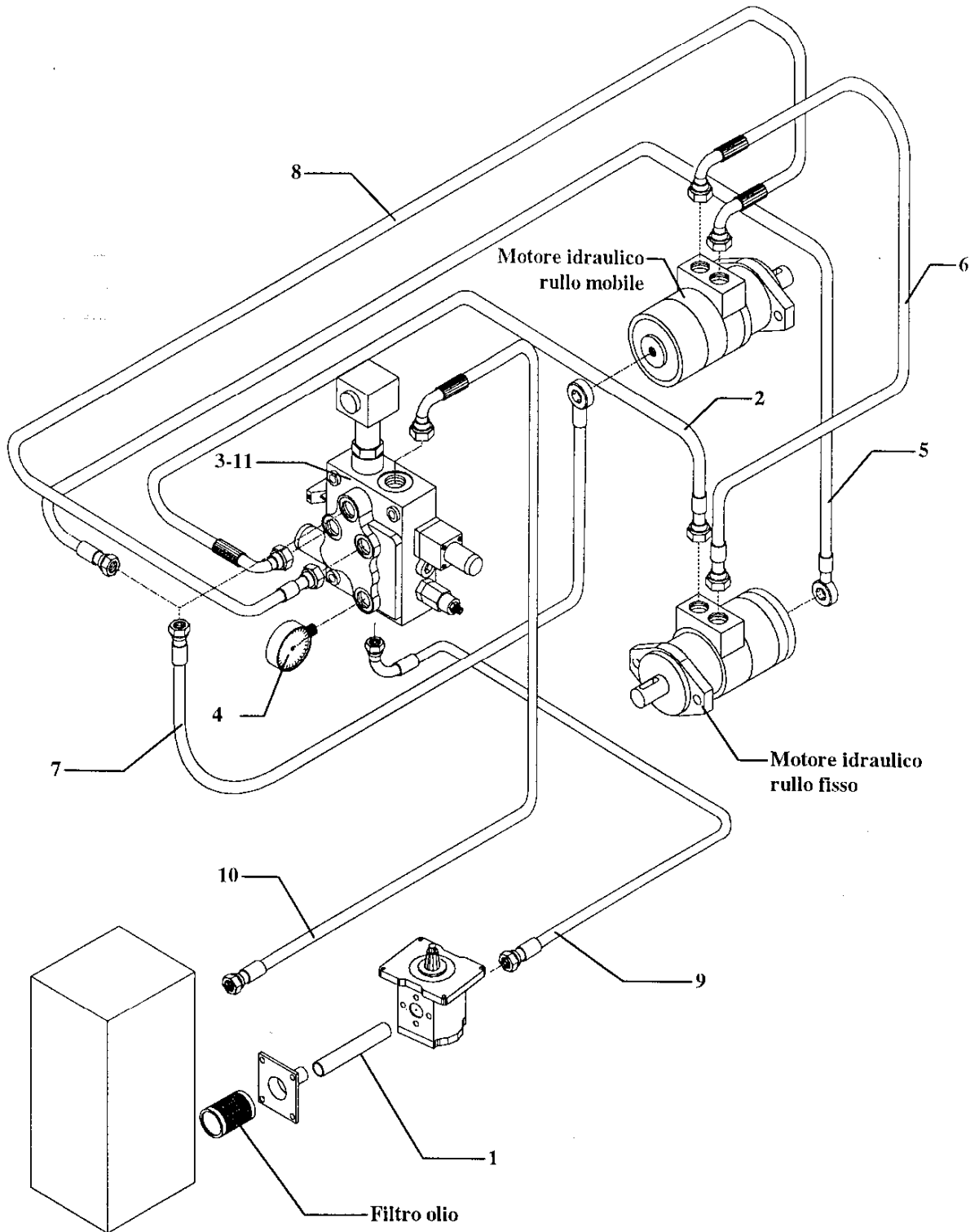
**DISTINTA RICAMBI ALLESTIMENTI  
MACCHINA**



POS	DENOMINAZIONE	CODICE
1	Perno bloccaggio braccio	0710000012
2	Braccio inferiore x 3° punto	3053910004
3	Perno inferiore 3° punto	0710000002
4	Prolunga superiore 3° punto	3053910009
5	Perno x prolunga	
6	Dado sottile M27	
7	Timone PZ110 P.d.F. 25 Km/h	0726011000
8	Assale Q30 L=1000 4 fori	0308020100
9	Ruota 4.50-10 PR6 4 fori (25 Km/h)	0233002010
10	Repulsore Q30 SL/2 (250-500 Kg)	0309010005
11	Ruotino fisso piede D.35	0309040001
12	Assale 700-1637 98x4 Int.550	0308032800
13	Ruota 135/70 RX13 4 fori (80 Km/h)	0233001007
14	Perno x piede di stazionamento	3053900002
15	Piede di stazionamento	3053910006
16	Ruotino 400x100 KS rulli	0233003002
17	Perno 3° punto superiore	
18	Barra portafanali L=1250 zincata	0703000101
19	Cuneo piccolissimo zincato	0309050001
20	Repulsore Q70 60S/2 (450-700 Hg) (Vers. Omologata)	0309010004
21	Ruotino schiumato D.48 (Vers. Omologata)	0309040002
22	Ruota 155/70 R13 4 fori (80 Km/h) (Vers. Omologata)	0233001005
23		
24		
25		
26		
27		

PZ 110 mm

IMPIANTO IDRAULICO

pezzolato  
7



PZ 110 mm	DISTINTA RICAMBI IMPIANTO IDRAULICO	
-----------	--	---

POS	DENOMINAZIONE	CODICE
1	Tubo RAPISARDA OIL 5 SL $\phi$ .19 x L= ( <i>Specificare</i> ) mm	
2	Tubo flex R2T 1/4" FD 1/4" + F90° 1/4" L= 700	0420001112
3	Distributore SDM105/1-P(JH3-160)M-Q20 Versione senza NO STRESS	0406220002
4	Manometro 300 Bar 1/4" MGS10/3/a	0412000300
5	Tubo flex R1T 1/4" H 1/4" + FD 1/4" L= 750	0420001113
6	Tubo flex R1T 3/8" FD1/4" + F90° 1/4" L= 1100	0420001114
7	Tubo flex R1T 1/4" H 1/4" + FD 1/4" L= 400	0420001115
8	Tubo flex R1T 1/4" FD 1/4" + F90° 1/4" L= 500	0420001116
9	Tubo flex R1T 1/4" F90° 1/4" + FD 1/4" L= 1800	0420001117
10	Tubo flex R1T 1/4" F90° 1/4" + FD 1/4" L= 1600	0420001118
11	Distributore SDM105/1-P(JH3-160)M-Q20 12VDC Versione con NO STRESS	0406220001
12		
13		
14		